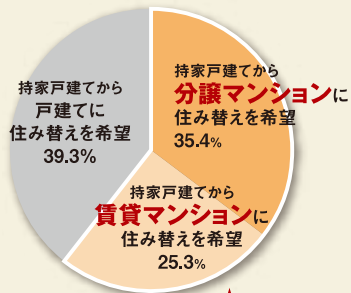


# 近年、戸建てからマンションに 住み替える人が多くなっています!

## 戸建てからマンションへの 住み替え意向



持ち家戸建てからマンションに  
60.7%の人が住み替え意向

50代以降の方を対象にした調査※1によると、**60%を超える人が「戸建てからマンションへ住み替えたい」と**思っていることがわかりました。利便性・快適性・安心・安全性に期待できるマンションでの暮らしが今、求められています。



## 健康で快適な暮らしのための住まいとは※2

### 1 温熱環境

住まいで過ごす時間が長くなると、**ヒートショック**や**熱中症**にかかりやすくなり、**適切な温熱環境**が大切になります。



### 2 外出のしやすさ

年齢を重ねると、外出が億劫になりがち。外出が減ると**歩行障害**や**認知症**になりやすくなり、**外出しやすい環境**が大切になります。



### 3 バリアフリー

小さな段差や暗がりでも、**転倒事故**は起きやすく、**移動しやすく転倒しにくい環境**が大切になります。



### 4 設備の導入、更新

ちょっとした掃除や料理であっても**体への負担**は積み重なります。**快適な設備が整った環境**が大切になります。



こんな声もあります!

## マンション住み替え者に聞いた **住み替えによるメリット**

掃除するのは住戸内  
だけだからラク!



管理人がいるので、住戸内以外の維持管理はプロに任せられるから安心。

ゴミ置き場まで  
近くなった!



一階のゴミ置き場に置くだけ。しかも、ゴミ置き場の掃除も管理人にお任せできる。

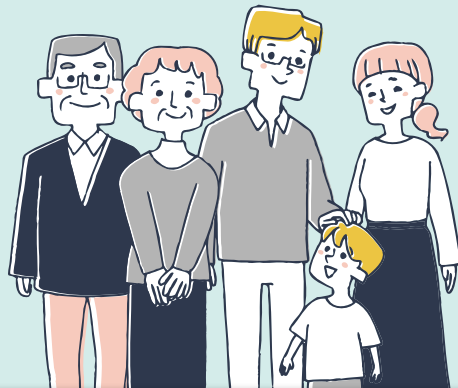
お部屋全体が  
すぐに暖くなるから  
身体の負担が少ない!



廊下は短く、浴室には、「ガス温水浴室暖房乾燥機」があります。

# 親世帯と子世帯の心地よい距離感、 「近居」という選択。

「子ども家族の近くに住んで子育てをサポートしてあげたい」  
「両親の近くで暮らして安心させたい」そんな親と子の想いを叶えるのが  
「近居」という暮らし方。親世帯の定年や子どもの結婚・出産など、  
ライフスタイルが変化する時は親子の住まい方を考える大きなタイミングに。  
「近居」は親と子それぞれに様々なメリットがあります。



## 親世帯のメリット

### 子育てサポート

孫の成長が生きがい。  
いつまでも元気で  
遊んであげたい。

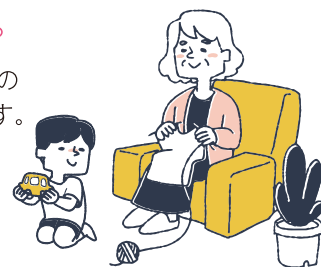
- お孫さんと触れ合う機会が増え、成長を見守ることができます。
- 若夫婦の子育てをサポートすることができます。



## 子世帯のメリット

子育ては、やっぱり親のサポートがあるとありがたい。

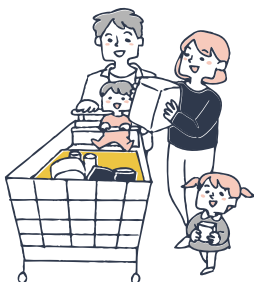
- 保育園や習い事などの送迎をお願いできます。
- ちょっとした用事や息抜きに子どもを預けられます。



### 経済的なメリット

まとめ買いして  
シェアすれば経済的。  
重い荷物も安心です。

- 大きな買い物や重い荷物を子世帯に頼むことができます。
- 食品や日用品などをまとめ買いしてシェアできます。



親のおかげで  
仕事と家庭を両立できます。

- 共働きでも家事や子育てをサポートしてもらえます。
- 在宅勤務の時でも子どもを親に預けることができます。



### そばにいる安心

子世帯がそばにいと、  
趣味や旅行を思い切り  
アクティブに楽しめます。

- 子世帯がそばにいと老後の暮らしも安心です。
- 旅行や趣味などを気兼ねなく楽しむことができます。



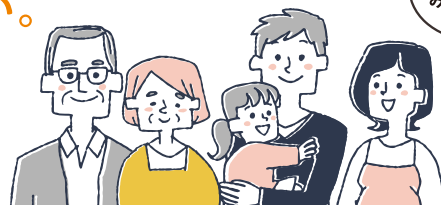
こどもが病気の際は、  
親が近くにいてくれると  
心強いです。

- 自分の体調が悪い時などに、子どもを預けられます。
- 子どもが病気の時にもサポートしてもらえます。



## 近居をお考えの方、ご親族をご紹介ください。

「近居」では実際のメリットだけではなく心温まる交流が生まれ、親子の絆も深まることでしょう。「近居」をお考えの方は、ご親族をご紹介いただければご相談に応じさせていただきます。



相談してみようかな？

# 戸建てからマンションへ 不安と疑問を一挙解消!

## Q&A

戸建てからマンションへ住み替えるにあたって、  
今の生活と比べると不安や疑問をお持ちかもしれません。  
そんな不安と疑問にお答えします。

### Q

マンションでの  
車の出し入れは  
大変そう。

### A

**平面式の駐車場で  
車の出し入れもラクラク**

敷地内には**平面式の駐車場**をご用意。**堺市南区初**※1の「タイムズ」カーシェアを採用。車を手放しても気軽にご利用できます。



堺市南区  
**初**

### Q

マンションの  
管理組合って  
大変そう。

### A

**新しい管理方式「スムーズ」を導入**

管理組合が管理者業務を第三者(管理会社)に委託する「**第三者管理者方式**」を採用。理事会を設置しないので、**役員就任の負担が不要**。面倒なことは、プロに任せられるので安心。



堺市南区  
**初**

### Q

庭で楽しんでいた  
ガーデニング。  
そんなスペースある?

### A

**バルコニー出幅はゆとりの約2m**

**2mもの出幅のあるバルコニー**なので、プランターで植物を育てたり、机・椅子を置いて外の空気を感じながらランチをしたり、ライフスタイルに合わせて使えます。

※バルコニーの利用には制限があります。詳しくはお問い合わせください。



### Q

マンションは  
戸建てより狭いから  
収納に困りそう。

### A

**全タイプ大型収納付き**

衣類や、ゴルフバックなどの大型用品、季節品などまとめて収納できる**ウォークインクローゼット**を**全タイプに設置**。収納も充実しています。



### Q

隣の家の音が  
聞こえないか心配だけど  
大丈夫?

### A

**音が響きにくい「鉄筋コンクリート造」**

マンションは音が響きにくい鉄筋コンクリートで造られています。隣接住戸のとの間の**コンクリート厚は約220mm**で、静かな環境をもたらします。



＼ 住み替えを考えているあなたにおすすめのマンション／  
**「プラネスーペリア泉北原山公園」で快適な生活を**

**普段使いできる大型商業施設  
「アクロスモール」**

複合商業施設「アクロスモール泉北」には「デイリーカナートイズミヤ」や「ダイソー」、「ドン・キホーテ」「ココカラファイン」といったドラッグストア含む**生活利便施設**に加え、**映画館**までもが揃っていて便利。車が不要な人にもやさしいロケーション。

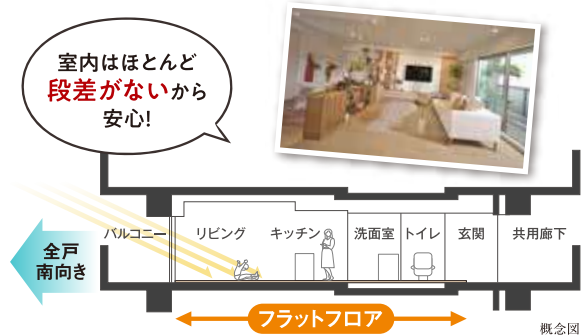
徒歩  
**9分**



映画も楽しめる  
ショッピング  
センターが身近

**住戸内に段差がない、安心・快適の  
フラットな生活**

マンションなら**住戸内にほぼ段差がなく**、階段の昇り降りがなくなった方でも安心。**フラットな生活**で快適に暮らすことができます。



**暮らしと資産を守る  
安心のセキュリティ**

侵入や火災などの**異常を迅速に感知**し、状況に応じて提携警備会社が駆けつける(侵入異常はマグネットセンサー部のみ)「**アウル24**」を導入。**24時間365日体制**で普段の暮らしを守ります。

24時間  
365日  
機械監視



24時間365日  
体制で安全を  
守ります

**今、求められる  
「安心・安全」のために**

地震の発生や豪雨災害など天災が相次ぐ**今の時代**に対応した**防災体制**を実施。災害発生時に身の安全を守るための構造や装備はもちろん、災害発生後にライフラインが復旧するまで生活環境を維持する食料や様々な設備や備品を設置。



非常用飲料水生成システム  
「WELLUPミニ」



マンホールトイレ



かまどツール

防災倉庫には  
さまざまな  
アイテムをご用意

**永きにわたって暮らしを支える「長谷工プレミアムアフターサービス」**

より「長い」  
安心を

独自の長期  
アフターサービス

専有部  
お住まいになる部分

プラネスーペリア泉北原山公園  
従来5年

**10年**

- 給水管・排水管の漏水・破損
- 電気配線の破損・結線不良 ほか

共用部  
外壁・廊下・駐車場などの部分

プラネスーペリア泉北原山公園  
従来10年

**15年**

- 柱・梁・耐力壁のコンクリート躯体(亀裂・破損)※1
- 屋内への雨水の浸入※2 ほか

※掲載の環境写真は2022年10月に撮影したものです。※徒歩分数は80mを1分として算出しています。  
 ※1 構造耐力上影響のあるもの(鉄筋のさび汁を作った亀裂・破損及びこれに準じるものとし、毛細亀裂及び軽微な破損は除く)に限り、※2 おおむね10年目に適切なメンテナンス(トップコート[塗布防水・アスファルト防水]塗布、シーリング補修、アスファルトルーフィング[浮き・剥れ]の補修、コーティングの打ち替え[アスファルト防水]、端部シールの打ち替え[DN防水]等)を行うことを条件に、期間を15年とします。