

OAK BUILDING 翹町ビル

外観



アクセス



所在地	東京都 千代田区 九段南3-3-6
交通アクセス	JR総武線「市ヶ谷駅」徒歩7分 都営新宿線「市ヶ谷駅」徒歩5分 東京メトロ有楽町線「市ヶ谷駅」徒歩7分 東京メトロ南北線「市ヶ谷駅」徒歩9分

物件概要

規模	地上7階 / 地下1階
延床面積	6,960.80㎡ (2,105.64坪)
竣工年	1988年
構造	鉄骨鉄筋コンクリート造 (新耐震)
天井高	2,500mm OA床 50mm
OA荷重	300kg/㎡
コンセント容量	24VA/㎡
空調方式	セントラル空調+個別PACエアコン
駐車場台数	—
管理会社	大林ファシリティーズ株式会社
備考	

空室状況

フロア	面積		入居時期	備考
	(㎡)	(坪)		
7	308.93	93.45	2025.5.15	定借3年 倉庫(1区画)
B1	8.30~13.10	2.51~3.96		
3	879.03	265.90	2025.1	定借3年 倉庫(1区画)
B1	8.30~13.10	2.51~3.96		
2	380.96	115.25	即入居可	定借3年 倉庫(1区画)
B1	8.30~13.10	2.51~3.96		

※ 7FとB1、3FとB1、2FとB1はセットでの募集となります。

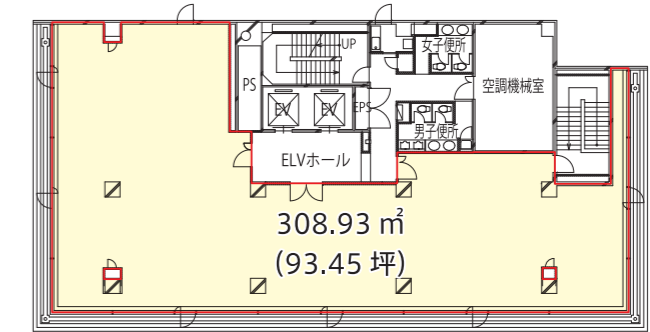
お問い合わせ先
大林新星和不動産株式会社

ビル事業部 TEL ☎ 03-6632-7126
担当:小林



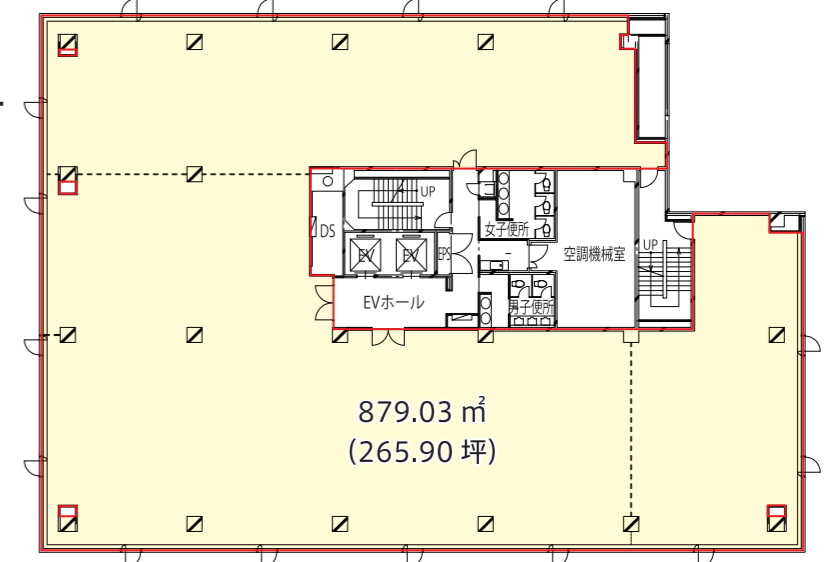
フロア平面図

※ B1 (貸室付倉庫)
8.30㎡~13.10㎡
(2.51坪~3.96坪)



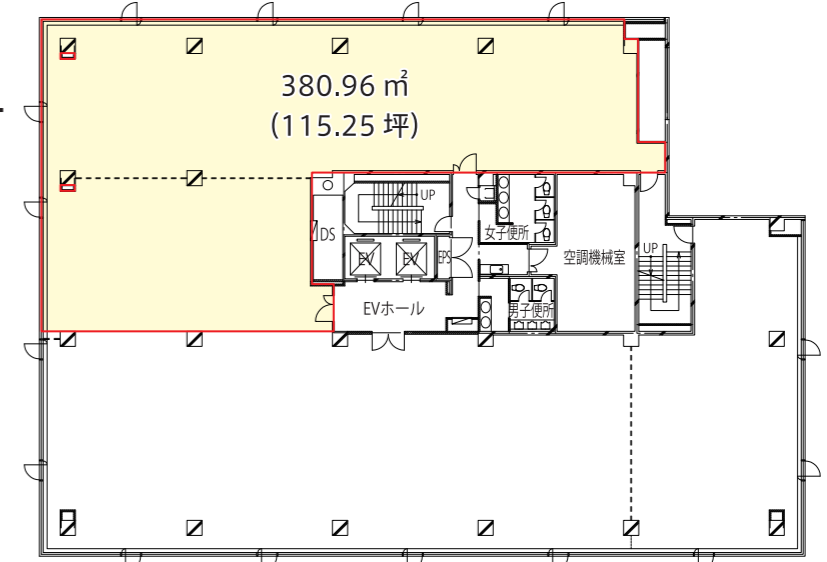
7F

※ B1 (貸室付倉庫)
8.30㎡~13.10㎡
(2.51坪~3.96坪)



3F

※ B1 (貸室付倉庫)
8.30㎡~13.10㎡
(2.51坪~3.96坪)



2F

