

# OAK BUILDING オーク関内ビル

お問い合わせ先  
 大林新星和不動産株式会社

TEL ☎ 03-6632-7126  
 担当: 宇崎



## 外観

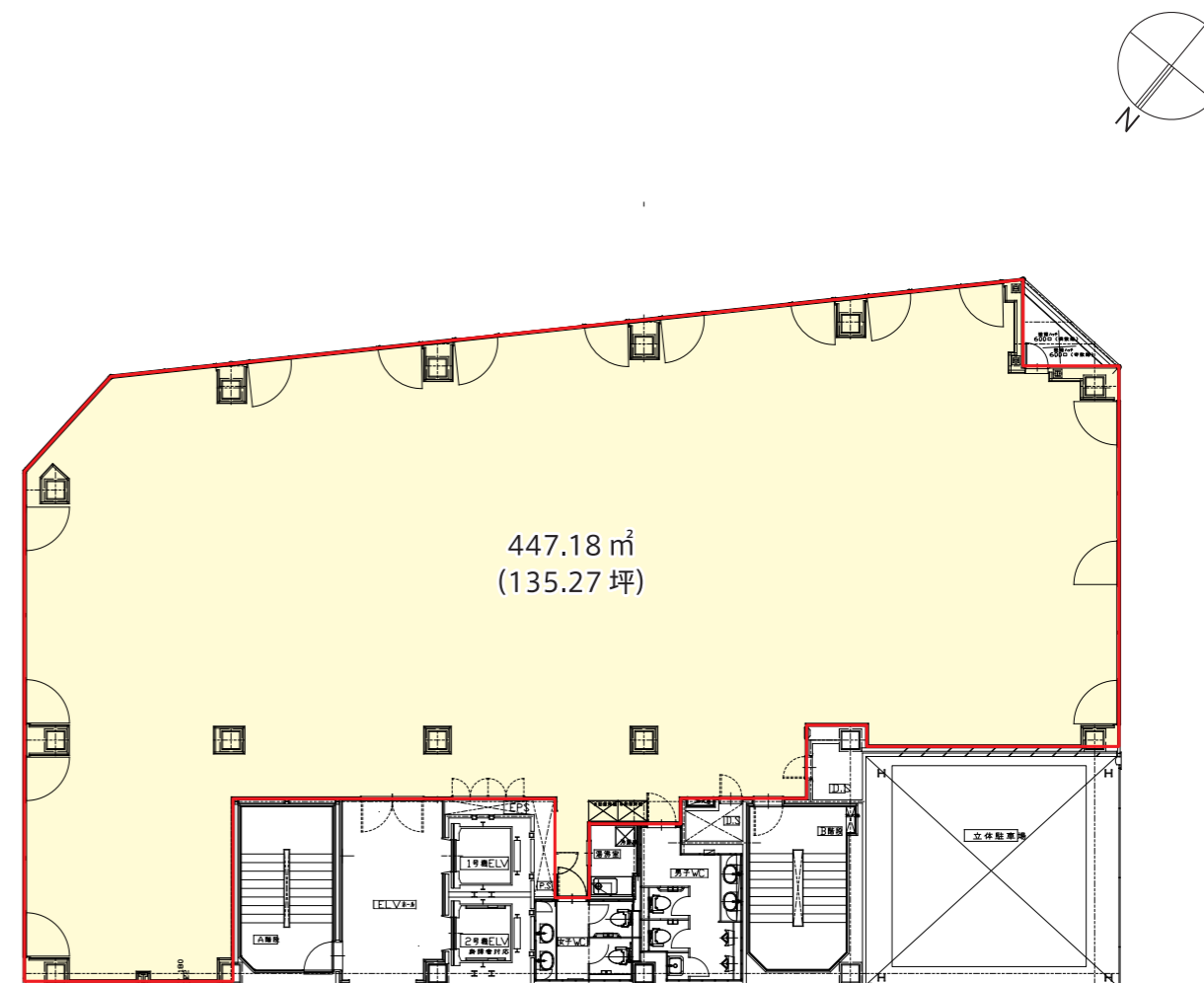


## アクセス



所在地	横浜市中区尾上町 5-78
交通アクセス	JR根岸線「関内駅」徒歩3分 横浜市営地下鉄「関内駅」徒歩2分

## フロア平面図



## 物件概要

規模	地上9階、地下1階、塔屋1階
延床面積	5,691.64㎡ (1,721.72坪)
竣工年	1999年
構造	鉄骨造
天井高	2,600mm (OA床50mm)
エレベーター	2基
空調方式	個別空調
駐車場台数	36台 (機械式)
管理会社	大林ファシリティーズ株
備考	2022年空調、照明、トイレ、給湯室改修済

## 空室状況

フロア	面積		入居時期	備考
	(㎡)	(坪)		
2	447.18	135.27	即入居可	定借3年

2F