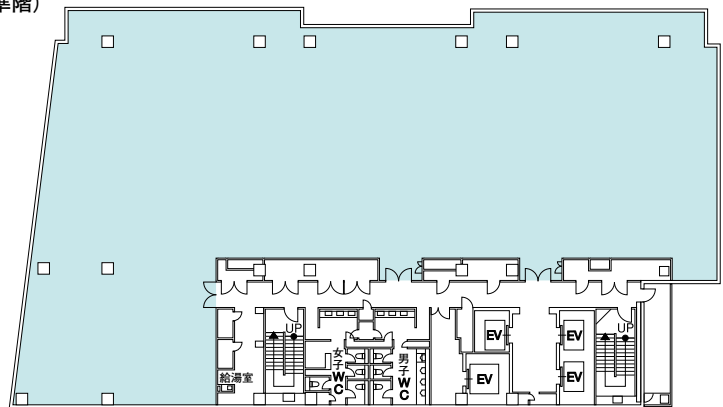




フロアー(基準階)



## ■物件概要

所在地	東京都港区北青山3-6-1
交通	東京メトロ千代田線・半蔵門線・銀座線 「表参道」駅 徒歩1分
竣工	2013年3月
構造	鉄骨造、一部鉄骨鉄筋コンクリート造 (制震構造)
規模	地上9階、地下2階
延床面積	13,930.99㎡(4,214.12坪)
用途	事務所、店舗

## ■主要設備

空調	個別(冷暖フリー)
天井高	2,800mm
OA床	100mm
駐車場	41台(時間貸26台、月極15台)
通信	光ファイバー EPS内PD盤まで敷設済
床積載荷重	500kg/㎡(一部800kg/㎡)
エレベーター	乗用6基、非常用1基
入退館	24時間対応
管理	有人管理(24時間) 大林ファンリティーズ(株)

## ■フロアー面積

8階	874.27㎡	(約264.46坪)
7階	990.20㎡	(約299.53坪)
6階	990.20㎡	(約299.53坪)
5階	990.20㎡	(約299.53坪)
4階	990.20㎡	(約299.53坪)
3階	990.20㎡	(約299.53坪)
2階	1103.97㎡	(約333.95坪)
1階	875.17㎡	(約264.73坪)
地下1階	731.55㎡	(約221.29坪)