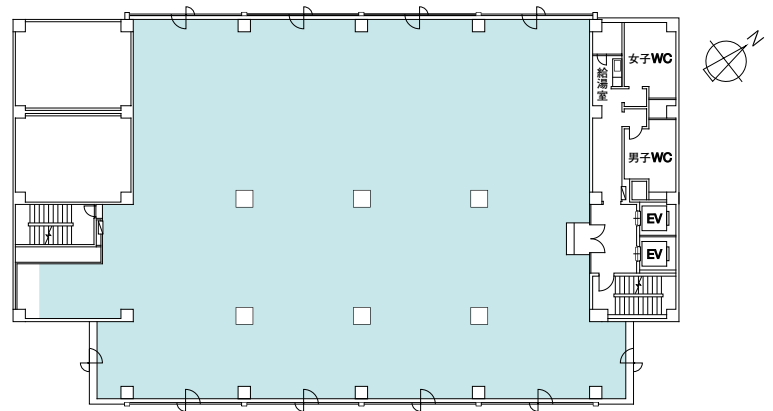




フロアー(基準階)



■物件概要

所在地	神奈川県横浜市西区北幸2-15-10
交通	JR各線 「横浜」駅 徒歩11分
竣工	1989年1月 (2013年リニューアル/共用部・水廻り)
構造	鉄骨鉄筋コンクリート造、一部鉄骨造
規模	地上8階、塔屋1階
延床面積	8,214.14㎡(2,484.78坪)
用途	事務所

■主要設備

空調	個別(冷暖切替)
天井高	2,550mm
OA床	50mm
駐車場	60台(機械式)
通信	光ファイバー 各階MDFまで引込済
床積載荷重	300kg/㎡
エレベーター	2基
入退館	24時間対応
管理	有人管理(8時~17時) 大林ファンリティーズ(株)

■フロアー面積

8階	644.26㎡	(約194.88坪)
7階	644.26㎡	(約194.88坪)
6階	816.40㎡	(約246.95坪)
5階	816.40㎡	(約246.95坪)
4階	816.40㎡	(約246.95坪)
3階	816.40㎡	(約246.95坪)
2階	816.40㎡	(約246.95坪)
1階	263.66㎡	(約79.75坪)