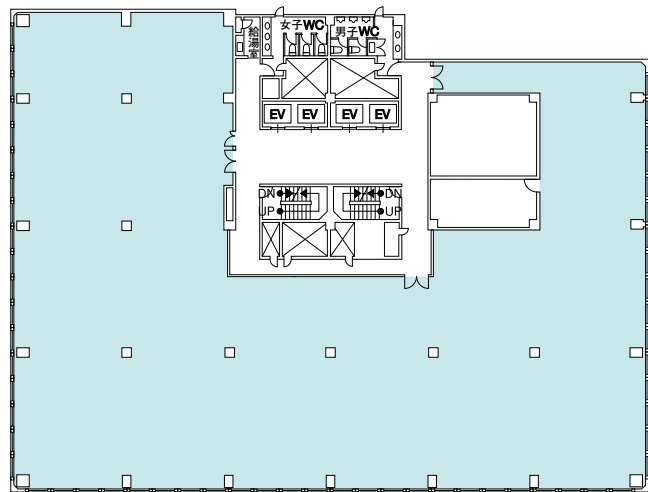




フロア(基準階)



## ■物件概要

所在地	北海道札幌市中央区北4条西6-1-1
交通	JR各線 「札幌」駅 徒歩4分
竣工	1971年4月 (2008年リニューアル/共用部)
構造	鉄骨鉄筋コンクリート造
規模	地上9階、地下3階、塔屋3階
延床面積	19,307.38㎡(5,840.48坪)
用途	事務所

## ■主要設備

空調	セントラル・個別併用
天井高	2,550mm
OA床	50mm
駐車場	18台(機械式)
通信	光ファイバー 各階EPSまで引込済
床積載荷重	300kg/㎡
エレベーター	4基
入退館	24時間対応
管理	有人管理(9時~17時) (株)北海道毎日サービス

## ■フロア面積

9階	1,264.32㎡	(約382.45坪)
8階	1,272.93㎡	(約385.06坪)
7階	1,286.68㎡	(約389.22坪)
6階	1,258.05㎡	(約380.56坪)
5階	1,283.19㎡	(約388.16坪)