

No.280

4LDK + SIC + WIC + プラス・ワンコーナー

敷地面積(約46.40坪)

153.41m²

延床面積(約33.86坪)

111.95m²

1階床面積…61.07m²

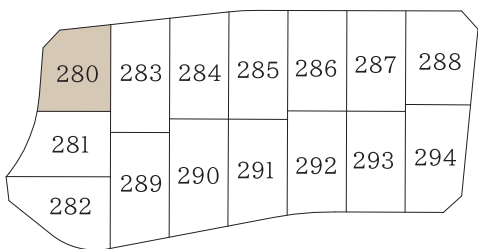
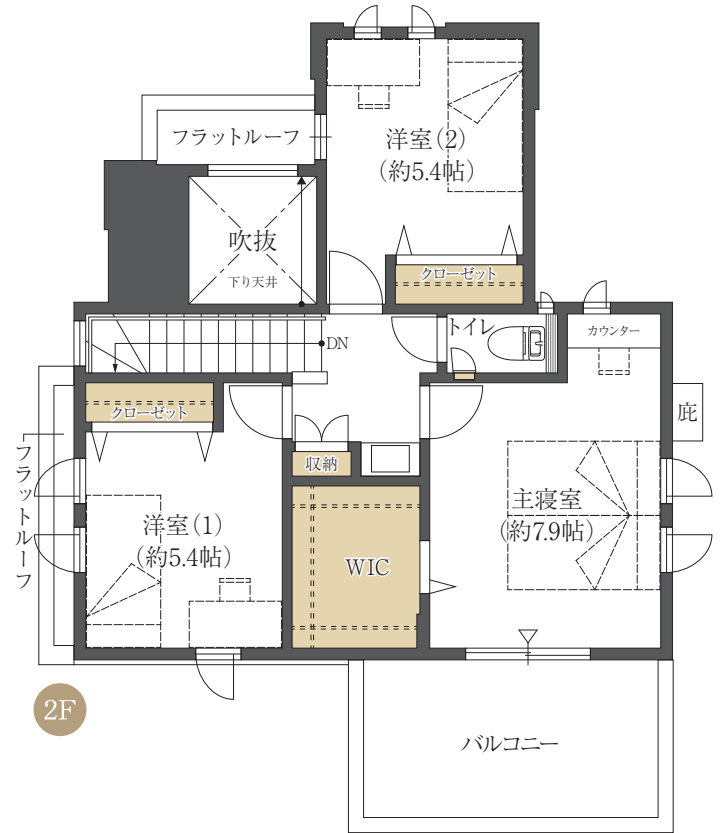
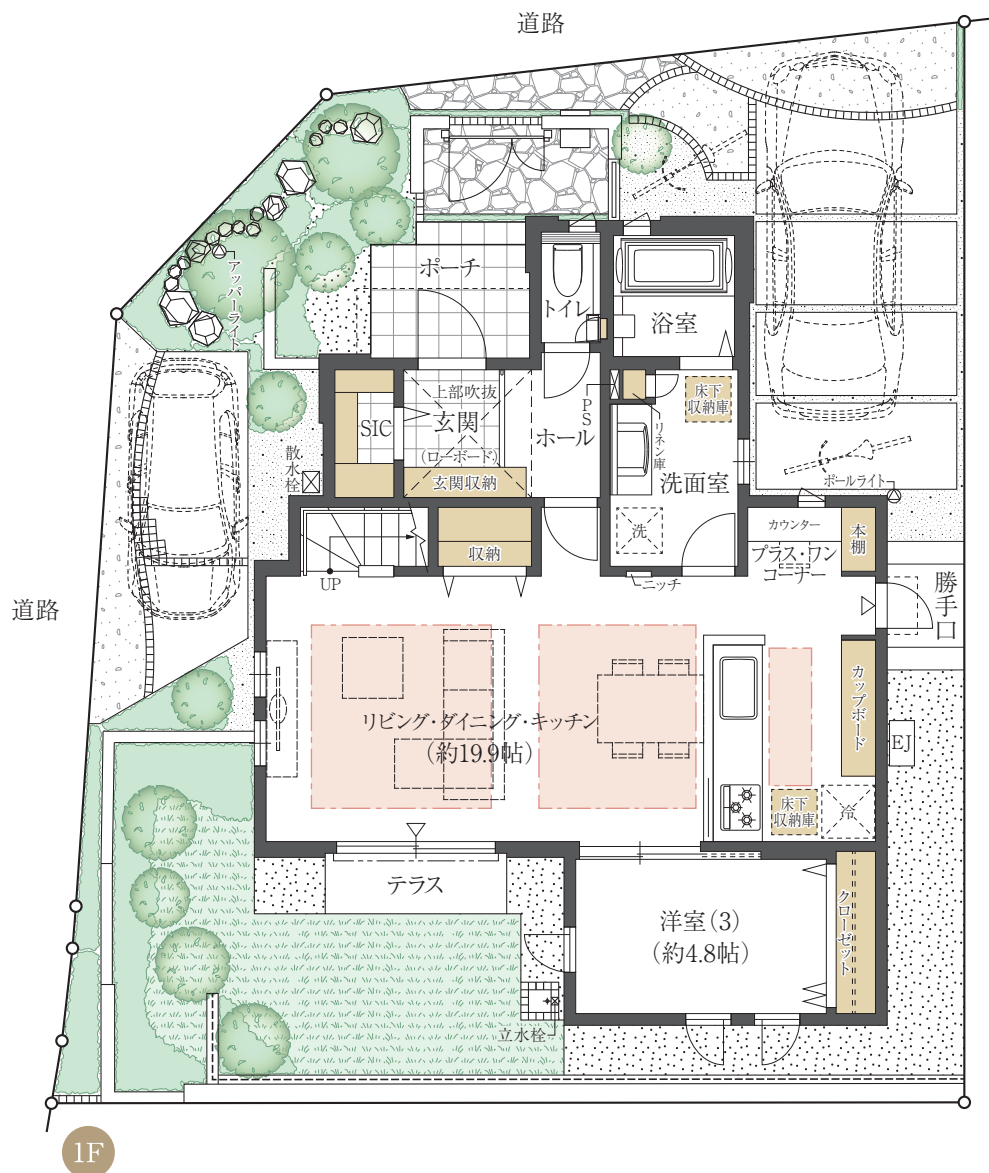
2階床面積…50.88m²

scale : 1 / 100

スムーズな家事動線を叶える北西角地の家。

- 敷地の2方向が道路に面した開放感豊かな北西角地。
- 開放的な吹抜の玄関にはシューズインクローゼットを設置。
- 換気やゴミ出しなどに便利な勝手口を設けたキッチン。

- キッチンと洗面室を近くにレイアウトすることで家事動線に配慮。
- スタディスペースにも便利なキッチン横のプラス・ワンコーナー。
- 衣類から日用品まで収納できるウォークインクローゼット。



【区画図】

【凡例】 床暖房範囲 収納 ▽ 出入り可能窓 冷蔵庫置場 洗濯機置場

SIC … シューズインクローゼット WIC … ウォークインクローゼット EJ … エコジョーズ



【北立面図】
scale : 1 / 200

※住宅の平面・外観・外構(植栽含む)等は、工事施工上の都合により現況と異なる場合がありますので、図面と異なる場合は現況を優先します。