

No.279

4LDK + WIC + WTP + プラス・ワンコーナー

敷地面積(約50.20坪)

165.97m<sup>2</sup>

延床面積(約33.43坪)

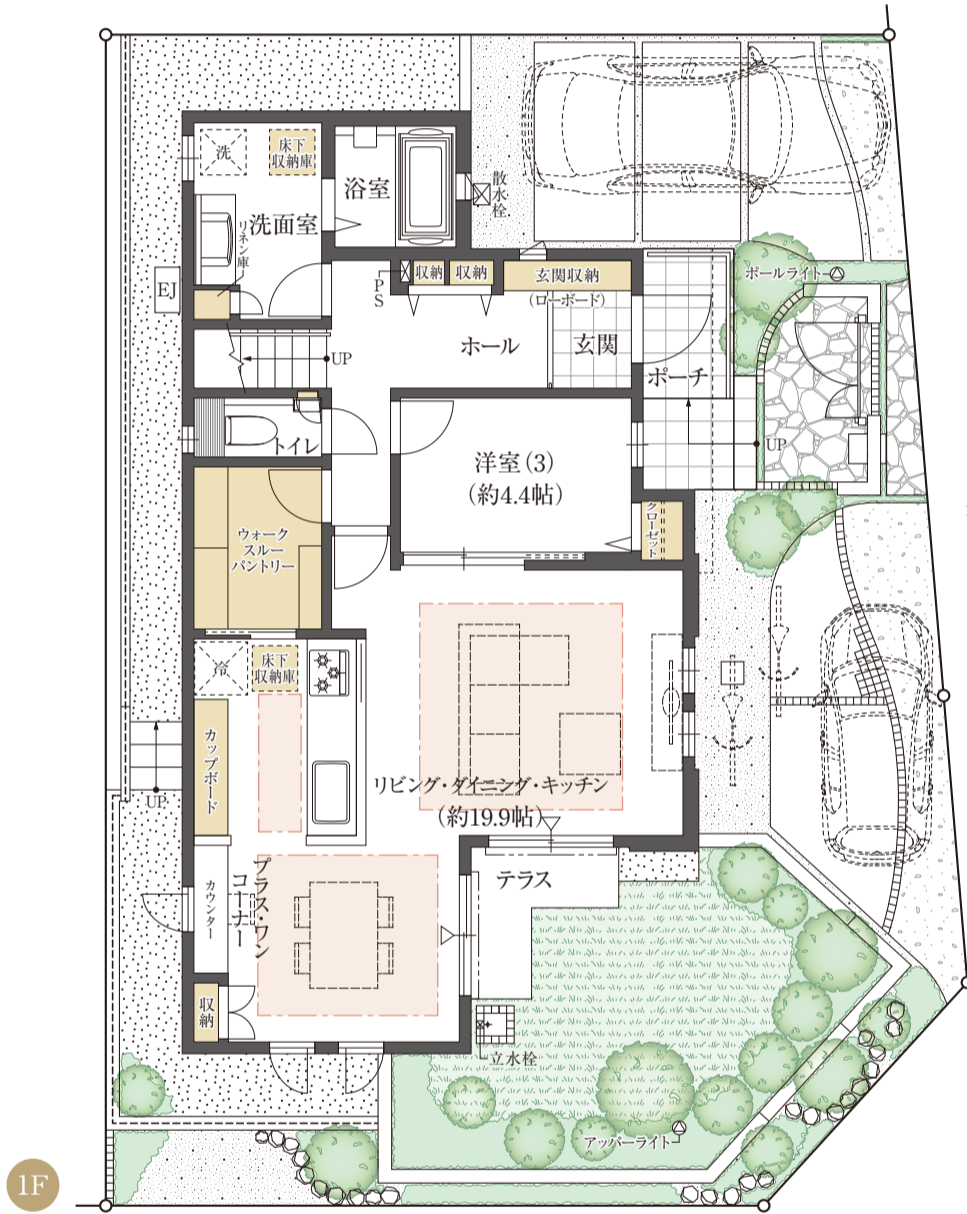
110.54m<sup>2</sup>

1階床面積…65.41m<sup>2</sup>  
2階床面積…45.13m<sup>2</sup>

scale : 1 / 100

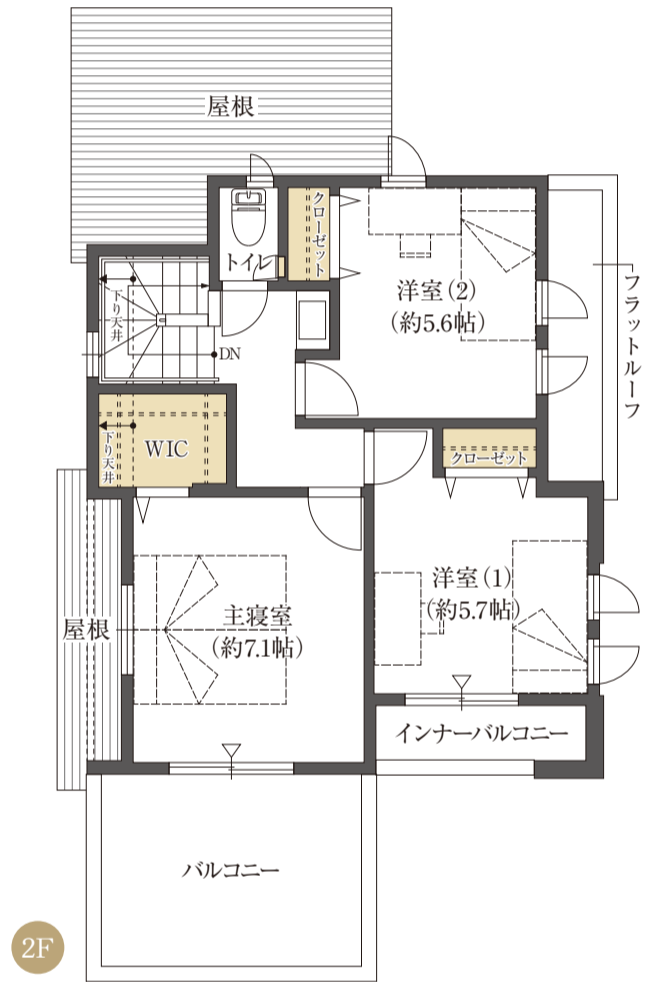
大型ウォークスルーパントリーを備えた南東角地の家。

- 南東角地を活かしたゆとりある芝庭スペースを確保。
- 廊下とキッチンの2方向から利用できる大型ウォークスルーパントリー。
- リビングの続き間としても使える引き戸仕様の洋室(3)。
- スタディスペースにも便利なキッチン横のプラス・ワンコーナー。
- 衣類から日用品まで収納できるウォークインクローゼット。
- 主寝室からつながる奥行きのあるバルコニー。

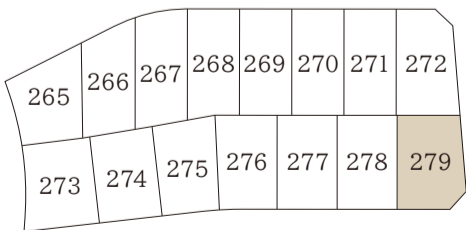


道路

道路



2F



【区画図】

【凡例】 床暖房範囲 収納 出入り可能窓 冷蔵庫置場 洗濯機置場

WIC … ウォークインクローゼット WTP … ウォークスルーパントリー EJ … エコジョーズ



【南立面図】  
scale : 1 / 200

※住宅の平面・外観・外構(植栽含む)等は、工事施工上の都合により現況と異なる場合がありますので、図面と異なる場合は現況を優先します。