

No.260

scale : 1 / 100

4LDK +SIC+WTP+2WIC+プラス・ワンコーナー

敷地面積(約46.44坪)

153.54㎡

延床面積(約32.12坪)

106.20㎡

1階床面積 … 53.93㎡

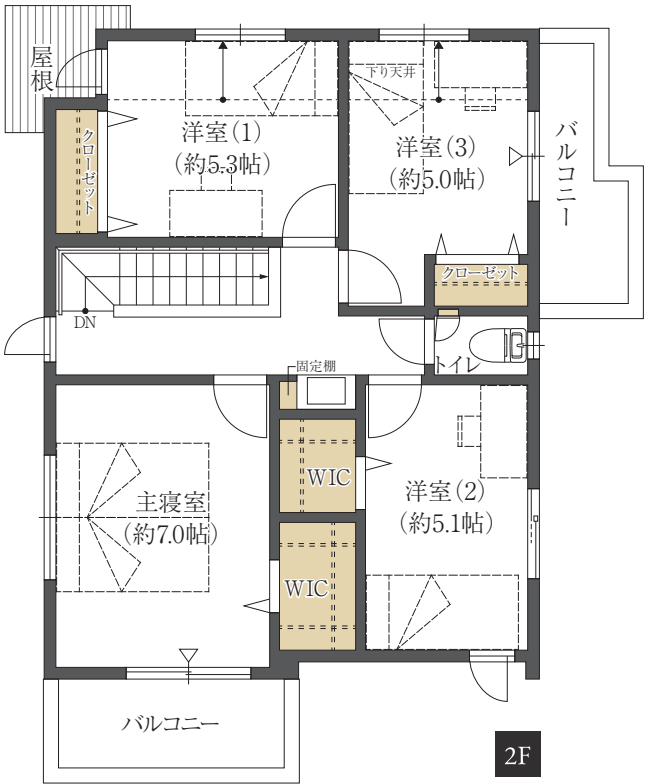
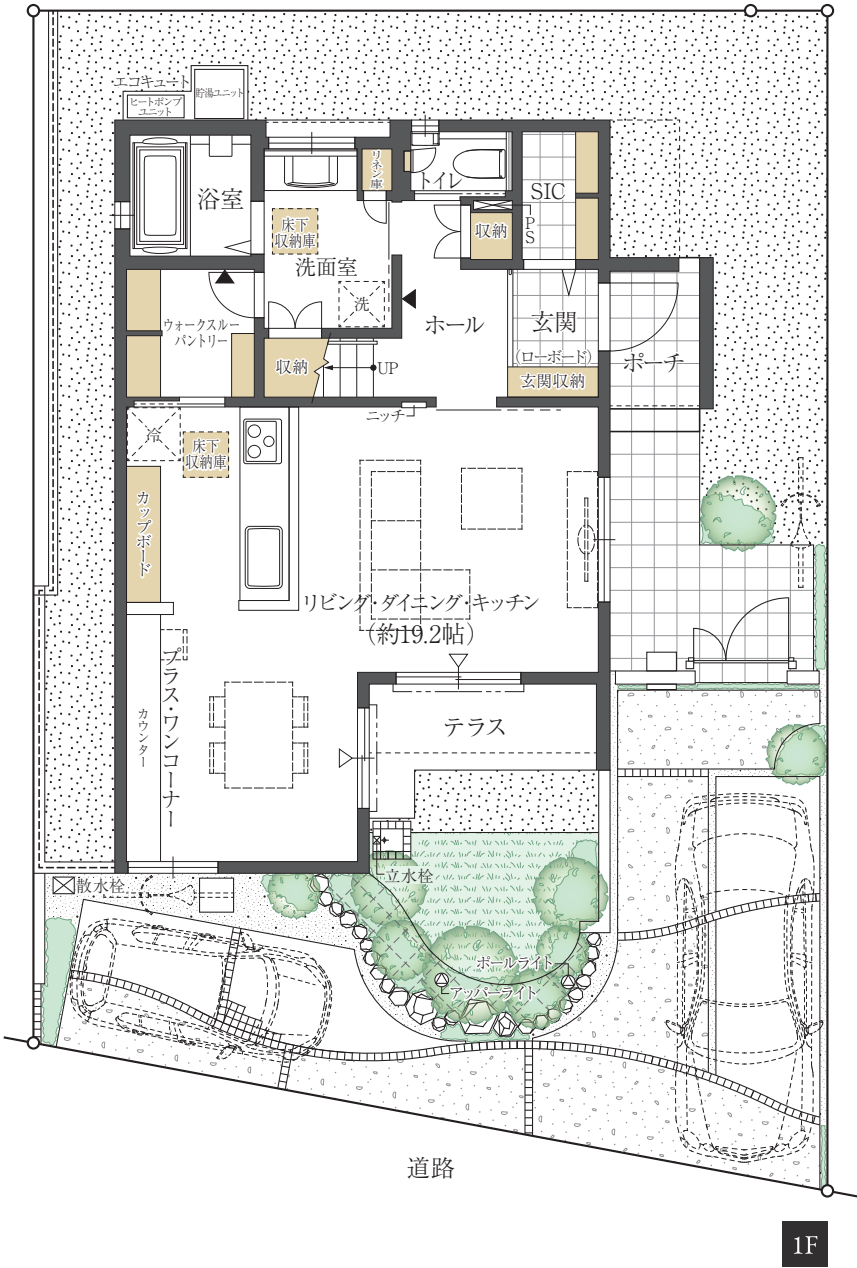
2階床面積 … 52.27㎡

SIC&WTP&2つのWICなど、ゆとりの収納スペースを備えた家。

- 玄関ホールからLDK、ウォークスルーパントリー、洗面室とつながる回遊動線を採用。
- アウトドア用品もすっきり収まる大型シューズインクローゼット。
- スタディスペースにも便利なキッチン横のプラス・ワンコーナー。
- 南面の主寝室と洋室(2)にはウォークインクローゼットを設置。

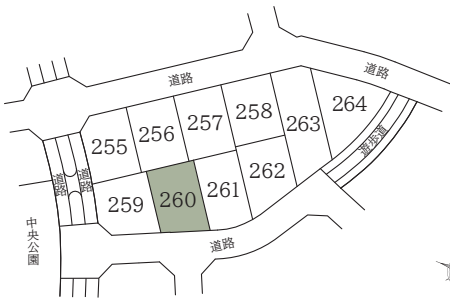


【南立面図】  
scale : 1 / 200



【凡例】 収納 出入り可能窓 冷蔵庫置場 洗濯機置場 法面 MGEO-N

SIC … シューズインクローゼット WTP … ウォークスルーパントリー WIC … ウォークインクローゼット



【区画図】

※住宅の平面・外観・外構(植栽含む)等は、工事施工上の都合により現況と異なる場合がありますので、図面と異なる場合は現況を優先します。