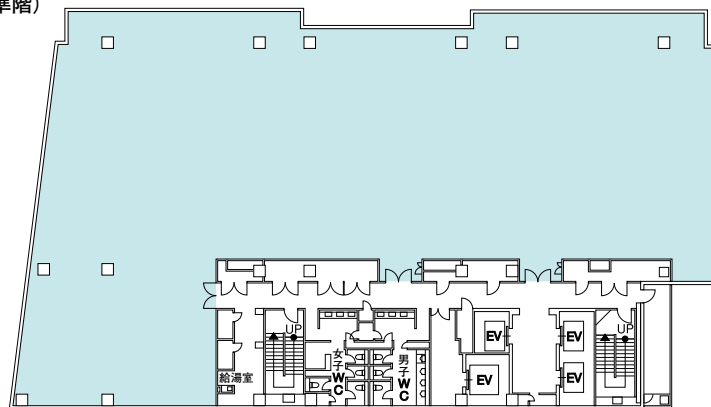




フローア(基準階)



■物件概要

所在地	東京都港区北青山3丁目6-1
交通	東京メトロ「表参道」駅 徒歩1分
竣工	平成25年
構造	鉄骨造、一部鉄筋鉄骨コンクリート造
規模	地上9階、地下2階
延床面積	13,930.99㎡(4,214.12坪)
用途	事務所、店舗

■主要設備

空調	完全個別空調(冷暖フリーマルチエアコン) 24時間対応可能
天井高	2,800mm
OA床	100mm
駐車場	41台(時間貸26台、月極15台)
通信	光ファイバー EPS内PD盤まで敷設済
床積載荷重	500kg/㎡(一部800kg/㎡)
エレベーター	乗用6基、非常用1基
入退館	24時間対応
管理	有人管理(24時間) 大林ファシリティーズ(株)

■フローア面積

8階	874.27㎡	(約264.46坪)
7階	990.20㎡	(約299.54坪)
6階	990.20㎡	(約299.54坪)
5階	990.20㎡	(約299.54坪)
4階	990.20㎡	(約299.54坪)
3階	990.20㎡	(約299.54坪)
2階	1103.97㎡	(約333.95坪)
1階	875.17㎡	(約264.73坪)
地下1階	731.55㎡	(約221.29坪)