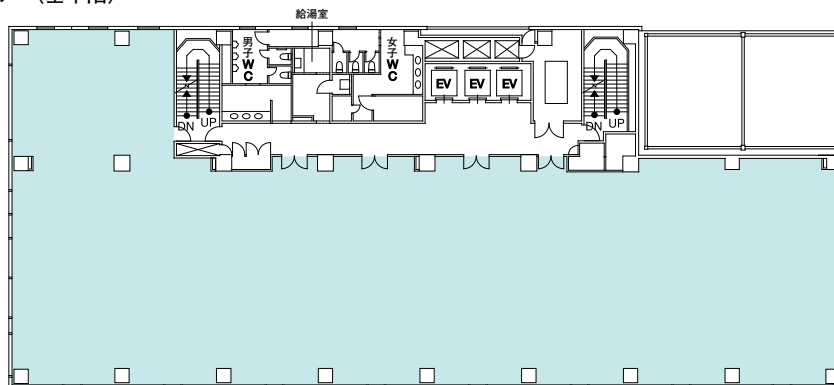




フロアー(基準階)



■物件概要

所在地	東京都目黒区東山1-4-4
交通	東京メトロ日比谷線・東急東横線「中目黒」駅 徒歩6分
竣工	平成7年3月
構造	鉄骨鉄筋コンクリート造
規模	地上8階、塔屋1階
延床面積	9,524.83㎡(2,881.26坪)
用途	事務所

■主要設備

空調	個別空調(1フロア5系統)
天井高	2,550mm
OA床	50mm
駐車場	68台(機械式)
通信	光ファイバー 1階MDFまで引込済
床積載荷重	300kg/㎡
エレベーター	乗客用3基(24時間自動運転)
入退館	24時間対応
管理	有人管理(8時45分~18時) 大林ファシリティーズ(株)

■フロアー面積

8階	837.27㎡	(約253.27坪)
7階	834.47㎡	(約252.42坪)
6階	830.93㎡	(約251.35坪)
5階	830.93㎡	(約251.35坪)
4階	834.48㎡	(約252.43坪)
3階	830.93㎡	(約251.35坪)
2階	728.37㎡	(約220.28坪)
1階	425.03㎡	(約128.57坪)