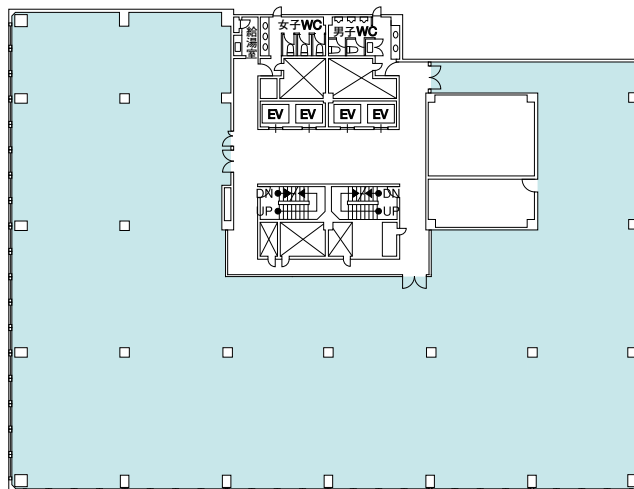




フローア(基準階)



■物件概要

所在地	北海道札幌市中央区 北4条西6-1-1
交通	JR函館本線・JR千歳線・JR札沼線 「札幌」駅 徒歩4分
竣工	昭和46年 (平成20年リニューアル/水廻り・共用部)
構造	鉄骨鉄筋コンクリート造
規模	地上9階、地下3階、塔屋3階
延床面積	19,307.38㎡(5,840.48坪)
用途	事務所

■主要設備

空調	個別空調(冷暖房一括切替方式) 24時間対応可能
天井高	2,550mm
OA床	50mm
駐車場	18台(機械式)
通信	光ファイバー 各階EPSまで引込済
床積載荷重	300kg/㎡
エレベーター	4基
入退館	24時間対応
管理	有人管理(9時~17時) (株)北海道毎日サービス

■フローア面積

9階	1,286.68㎡ (約389.22坪)
8階	1,286.68㎡ (約389.22坪)
7階	1,286.68㎡ (約389.22坪)
6階	1,286.68㎡ (約389.22坪)
5階	1,286.68㎡ (約389.22坪)